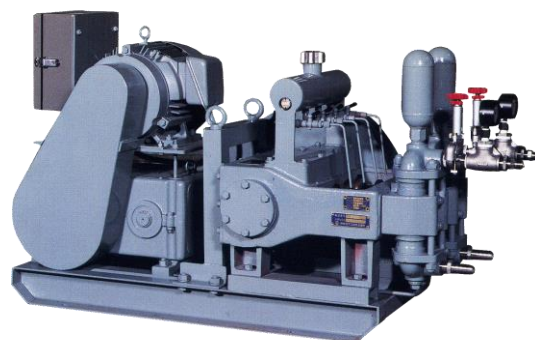


基礎工事・地盤改良工事機械

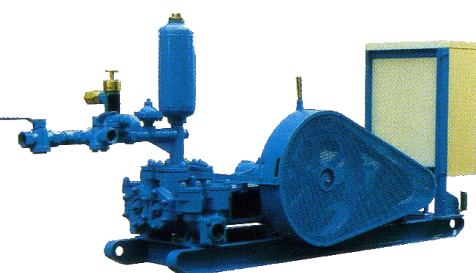
□ 薬液注入グラウトポンプ □

メーカ		日建商事	東邦地下
型	式	NPOT-40	CPW-5C-INV
容	量	L/min	(5~18)×2
吐	出	圧	力
		MPa(kg/cm ²)	3.4(35)
プ	ラ	ン	ジャー
		径	mm
			40
ス	ト	ロ	ーク
		長	mm
			45
ス	ト	ロ	ーク
		数	min ⁻¹
			60~170
モ	ー	タ	ー
		出	力
		kW	3.7
配	管	B	吋
			吸/吐: 3/4
寸	法	全	長
		全	幅
		全	高
		mm	1650
		mm	490
		mm	790
重	量	kg	390
			350

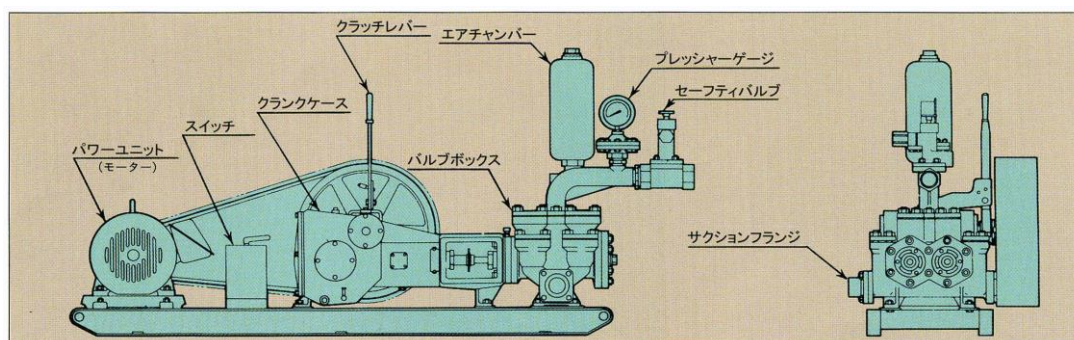


□ グラウトポンプ □

メーカ		鉱研	鉱研	
型	式	MG-15hFV	MG-20AFV	
方	式	2連複動ピストンポンプ	可変容量式2連複動ピストンポンプ	
モ	ー	タ	ー	
				kW-P
			インバーター式	インバーター式
ス	ト	ロ	ーク	
		長	min	
			75	
ス	ト	ロ	ーク	
		数	rpm	
			120~30	
ピ	ス	ト	ン	
		径	mm	
			85	
吐	出	量	L/min	
			195	
吐	出	圧	力	
		MPa	2.5	
吸	入	口	径	
		mm(吋)	65(2+ 1/2)	
吐	出	口	径	
		mm(吋)	50(2)	
寸	法	全	長	
		全	幅	
		全	高	
		mm	2730	
		mm	710	
		mm	1120	
重	量	kg	730	
			680	

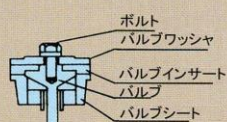


用途 アロードリル掘削用
ボーリング用
セメントグラウト
モルタルグラウト
ケミカルグラウト



MGポンプのバルブの種類

T.A.Gタイプ
高圧セメントミルク注入用、試験用、
泥水用など



コーンタイプ
低圧モルタル用、砂は3~4mmでモ
ルタル注入にはT.A.Gタイプより
効率がよい。



スチールボールタイプ
低圧モルタル用、砂は5~6mmまで、
高濃度粗粒の場合に使用。

