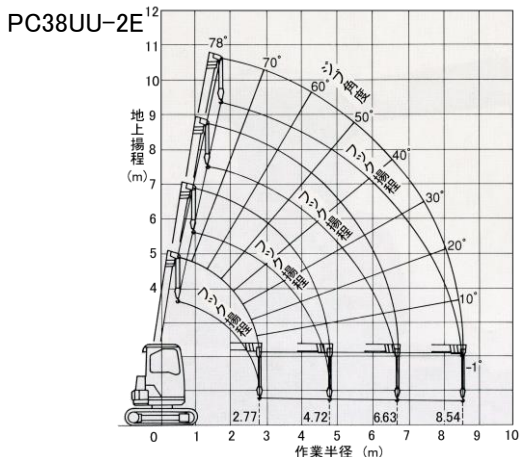


整地・積込・運搬・クレーン

クローラクレーン

メーカー	型式	コマツ	コベルコ	コマツ	前田	前田	日立	前田	
型		PC38UU-2E	CK90UR	LC755-3	LC785-6	LC785M-8	ZX75URT	LC1385M-8	
クレーン容量	t × m	2.75 × 1.5	4.9 × 1.9	4.9 × 2.1	4.9 × 2.1	4.9 × 2.1	4.9 × 2.1	4.9 × 3.2	
最大作業半径	m	8.54	14.5	14.45	14.52	14.52	15.5	16.095	
最大地上揚程	m	9.3	16.3	16.35	16.35	16.35	16.6	16.7	
巻上げロープ径×長さ	mm × m	8 × 63	10 × 115	10 × 115	10 × 115	10 × 115	10 × 160	10 × 115	
巻上げロープ掛け本数	本	4	4	4	4、2(兼用フック)	4、2(兼用フック)	4	4	
ブーム伸長方式	段	自動4段	2段単独 3~5段同時	自動5段	自動5段	自動5段	自動6段	自動5段	
ブーム長さ	m	2.85~8.62	4.51~15.55	4.56~15.56	4.63~15.63	4.63~15.63	4.1~15.88	4.745~16.265	
ブーム起伏角度	度	-1~78	-8~80	-2~80	-2~80	-2~80	-8~80	-4~80	
旋回速度	min ⁻¹ (rpm)	2.5	2.2	2	2.4	2.2	2.5	3.4	
エンジン型式		3D84E3C	A-4JB1	4D102E	S4D95LE-3-A	SAA4D95LE-5	CC-4JG1	SAA4D95LE-5	
定格出力/回転数	kW(ps)/min ⁻¹	20.6(28)/2500	41.9(57)/2200	40.5(55)/1750	40.5(55)/1850	42.8(58)/1950	40.5(55)/2100	68.4(93)/2200	
燃料タンク容量	L	35	100	137	141	140	120	195	
寸法	全長	mm	3900	4970	4954	5005	5005	5250	6460
	全幅	mm	1740	2320	2320	2350	2360	2320	2490
	全高	mm	2480	2630	2665	2685	2705	2740	2965
運転整備重量	kg	3820	8800	9600	9700	9700	10460	14770	

作業半径・揚程図



定格総荷重表 (単位: kg)

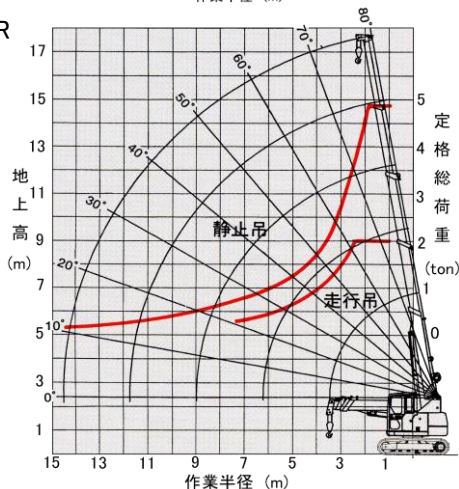
PC38UU-2E

作業半径(m)	ブーム1		ブーム1+2		ブーム1+2+3	ブーム1+2+3+4
	静止吊り	走行吊り	静止吊り	走行吊り	静止吊り	静止吊り
1.5	2750	1370	2750	1370		
1.8	1980	990	1980	990		
2.0	1600	800	1600	800		
2.5	1280	640	1220	610	1190	
3.0			910	450	910	
3.5			710	350	710	710
4.0			570	280	570	570
4.5			480	240	480	480
5.0					420	420
6.0					310	310
7.0						240
8.0						200
8.4						180

CK90UR (4本掛)

作業半径 (m)	ブーム長さ							
	4.51m		7.27m		10.03m		12.79m 15.55m	
	静止吊り	走行吊り	静止吊り	走行吊り	静止吊り	走行吊り	静止吊り	静止吊り
1.00	4900	2000	4900	2000				
1.50	4900	2000	4900	2000	2600	1400		
1.90	4900	2000	4900	2000	2600	1400		
2.50	3660	2000	3750	2000	2600	1400	2000	1400
3.00	2700	1490	2770	1520	2160	1160	2000	1400
3.45	2110	1160	2190	1200	1880	1010	1820	1400
3.50			2140	1170	1850	990	1780	1400
4.00			1710	940	1620	870	1570	1400
4.50			1390	760	1440	770	1390	1160
5.00			1210	660	1260	690	1250	1040
5.50			990	540	1070	580	1130	980
6.00			830	450	920	500	980	920
6.22			770	420	860	470	930	890
7.00					690	370	750	790
7.50					600	330	660	740
8.00					510	280	590	660
8.98					380	210	450	530
9.00							450	530
10.00							340	400
11.00							250	310
11.74							190	250
12.00								230
13.00								160
13.50								150
14.50								150

CK90UR



※作業半径・揚程は無負荷の状態、ブームのたわみは含まれていません。

※定格総荷重は、機械を水平堅土上に置いた場合の転倒荷重の78%以内、前方安定度は、1.15以上の値です。

実際に吊上可能な荷重は、表の値からフック等の吊具重量を差し引いた値です。走行吊り中の速度は、1速以下にして下さい。



LC785