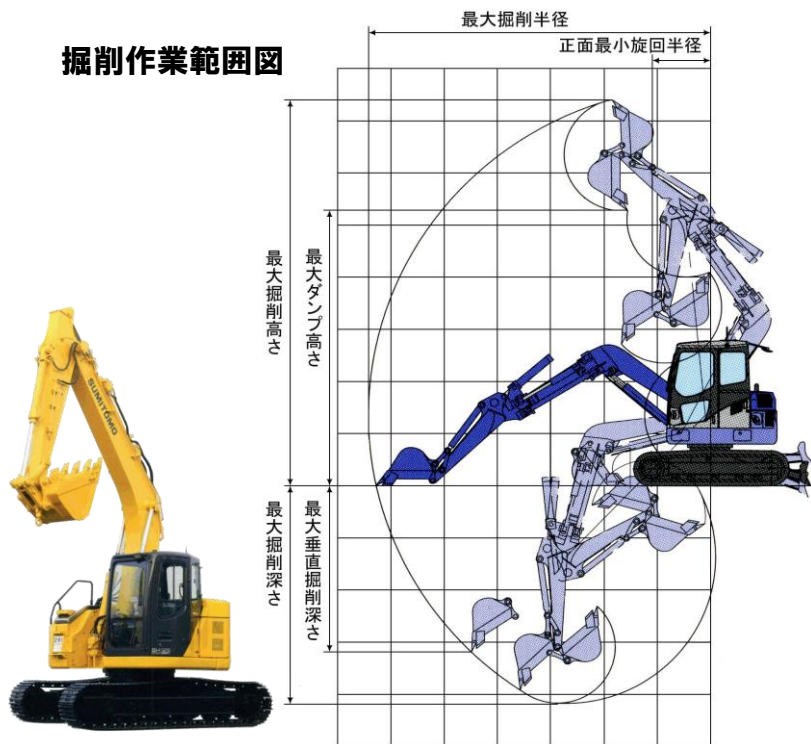


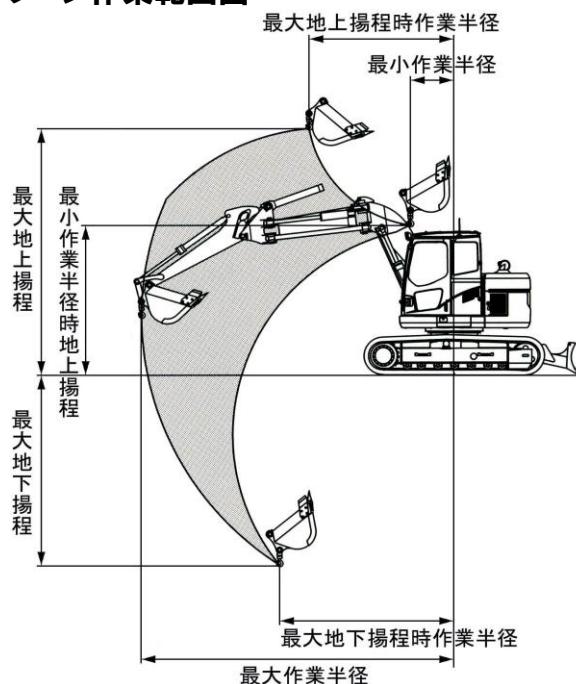
掘削機・掘削付属アタッチメント

□ 超小旋回パワーショベル □

掘削作業範囲図



クレーン作業範囲図



メ	一	カ	一	コマツ	住友	日立	住友	コマツ
型			式	PC78UU-6	SH75XU-3B	ZX135USOS-3	SH125XU-3B	PC128UU-2
特	殊	仕	様	※クレーン仕様有	※クレーン仕様	※クレーン仕様	※クレーン仕様	※クレーン仕様
バケット容量<新JIS山積>		m ³		0.25<0.28>	0.25<0.28>	0.4<0.45>	0.4<0.45>	0.4<0.45>
標準バケット幅<サイトカッタ含>		mm		750	804	920	907	953
エンジン型式				S4D95LE-3	AU-4LE2X	AJ-4JJ1X	AJ-4JJ1X	SAA4D102E-2
定格出力 / 回転数		kW(ps)/rpm		40.5(55)/1850	40(54.4)/2000	69(94)/2000	70.9(96.4)/2000	66.2(90)/2200
最大掘削深さ		mm		4200	4250	4850	4955	4760
最大掘削高さ		mm		7360	7250	8630	8580	8255
最大掘削半径		mm		6400	6490	7660	7525	7285
最大ダンプ高さ		mm		5290	5190	6190	6205	5955
最大垂直掘削深さ		mm		3160	3310	3360	3645	3200
正面最小旋回半径		mm		1200	1160	1400	1380	1345
最大吊り上げ能力		ton × m		1.7 × 2.5	1.7 × 3.1	2.9 × 3.2	2.9 × 3.2	2.9 × 3.5
最大地上揚程		mm		4670	4680	4900	5270	5060
最大地上揚程時作業半径		mm		2430	2670	3900	2950	2900
最大地下揚程		mm		3590	3650	3750	4300	3910
最大地下揚程時作業半径		mm		2660	2930	3840	3230	3510
最大作業半径		mm		5440	5570	6590	6480	6260
最小作業半径		mm		1780	780	1530	880	870
最小作業半径時地上揚程		mm		3350	2910	2990	3350	3070
走行速度 高速 / 低速		km/h		4.5/3.0	5.1/3.3	4.6/2.7	5.0/3.1	4.6/3.2
燃料タンク容量		L		125	100	220	165	200
クローラー全長		mm		2900	2845	3670	3500	3560
シユール幅		mm		450	450	500	500	500
最低地上高		mm		400	360	500	455	455
寸法 (輸送時)	全長	mm		6060	5770	7350	7340	7400
	全幅	mm		2330	2320	2500	2490	2515
	全高	mm		2750	2700	2780	2750	2875
運転整備重量		kg		7740	8110	15300	13500	13400